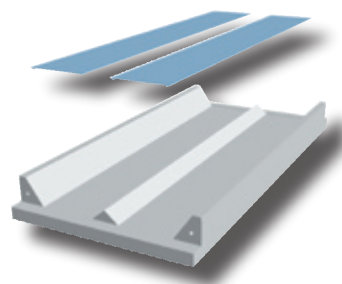


## NOURRISSEURS BETON

### FOND INOX NOURRISSEURS BETON

#### ► Fonds inox

Tôles inox pliées de remplacement pour les fonds de nourrisseurs post-sevrage et engraissement. Dans le cas d'un nourrisseur double, prévoir 2 demi-fonds par nourrisseur.



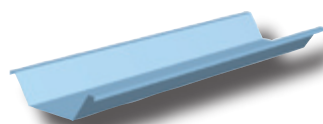
#### ■ Fonds inox pour nourrisseurs post-sevrage

	Fond inox pour nourrisseurs simple						Demi-fond inox nourrisseurs double		
Référence	008153	008154	008155	008156	008157	008158	008159	008160	008161
Longueur (mm)	1000	1100	1200	1400	1600	1800	1000	1200	1400

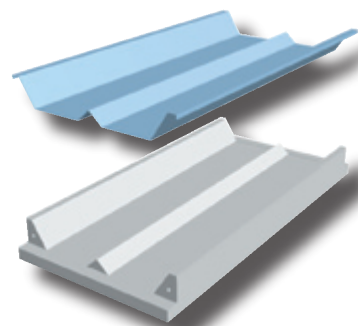
#### ■ Fonds inox pour nourrisseurs engraissement

	Fond inox pour nourrisseurs simple					Demi-fond inox pour nourrisseurs double				
Référence	008143	008144	008145	008146	008147	008148	008149	008150	008151	008152
Longueur (mm)	1200	1400	1600	1800	2000	700	1000	1200	1400	1800

#### ► Fonds inox intégral



Tôles inox pliées de remplacement pour les fonds de nourrisseurs post-sevrage et engraissement. Fond inox intégral qui recouvre entièrement l'auge du nourrisseur/.



#### ■ Fonds inox intégral pour nourrisseurs post-sevrage

	Fond inox pour nourrisseurs simple						Fond inox nourrisseurs double		
Référence	008784	008785	008786	008787	008788	008789	008196	008175	008202
Longueur(mm)	1000	1100	1200	1400	1600	1800	1000	1200	1400

#### ■ Fonds inox intégral pour nourrisseurs engraissement

	Fond inox pour nourrisseurs simple						
Référence 008794	008795	008790	008791	008792	008199	008793	
Longueur (mm)	700	1000	1200	1400	1600	1800	2000

	Fond inox pour nourrisseurs double					
Référence 007033	008140	008142	008193	005566	008205	
Longueur (mm)	700	1000	1200	1400	1600	1800