

AUGES BETON POLYESTER



- ✓ Idéale pour l'alimentation du bétail. La surface lisse du produit ne retient aucun résidu d'aliment, ce qui supprime tout risque de fermentation et de développement bactérien.
- ✓ Nettoyage facile et efficace
- ✓ Modèles variés permettant d'équiper les bâtiments pour truies gestantes, maternité, post-sevrage et engraissement
- ✓ Mise en oeuvre simple et rapide : Les éléments sont facilement maniables et peuvent être coupés à la longueur avec une simple tronçonneuse.

Conseil de pose :

la pose des auges s'effectue en général par collage sur le caillebotis ou au mortier frais pour certains modèles.

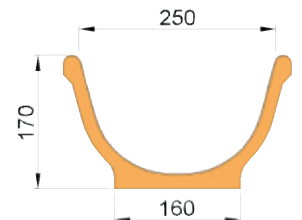
Les surfaces à sceller doivent être nettoyées ou poncées pour une bonne adhérence. Le collage des auges est à réaliser avec la colle SIKI 440. Suivre les conseils d'utilisation indiqués sur l'emballage de la colle.



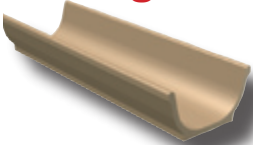
➤ Auge simple TN 25



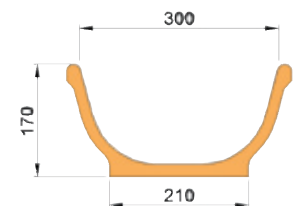
	Référence	Poids	longueur	Volume
Auge TN 25	005667	20 kg	1000 mm	29 litres
Embout d'extrémité	005681	1,2 kg		Utilisation : gestante, engraissement



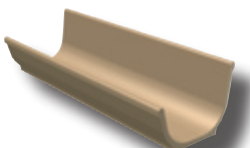
➤ Auge simple TS 30



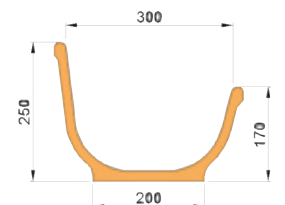
	Référence	Poids	longueur	Volume
Auge TS 30	005672	22 kg	1000 mm	38 litres
Embout d'extrémité	005677	1,2 kg		Utilisation : gestante, engraissement



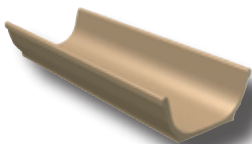
➤ Auge simple TS 30A



	Référence	Poids	longueur	Volume
Auge TS 30 A	005673	25 kg	1000 mm	38 litres
Embout d'extrémité	005678	2 kg		Utilisation : gestante



➤ Auge simple TS 35



	Référence	Poids	longueur	Volume
Auge TS 35	005682	27,5 kg	1000 mm	45 litres
Embout d'extrémité	005683	2,5 kg		Utilisation : gestante, engraissement

