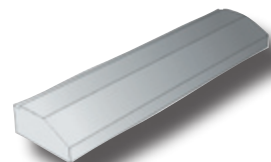


NOURRISSEURS BETON

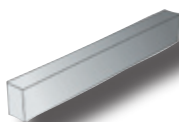
MARGELLES ET ACCESSOIRES INOX

MARGELLES BETON Section 230 x 100 mm

Référence	004644	004645	004640	004641	004642	004643	000584
Longueur (mm)	400	600	700	1000	1200	1400	Le mètre linéaire
Poids	19 kg	28,5 kg	33 kg	47,5 kg	57 kg	66,5 kg	47,5 kg



CALES BETON Section 55 x 85 mm



Référence	004646	004647	004648	004649	000585
Longueur (mm)	240	340	500	600	Le mètre linéaire
Poids	2,4 kg	3,4 kg	5 kg	6 kg	10 kg

FACADE INOX POUR FARINE

Référence	006979	006968	006969	006970	006971	006972	006974
Longueur (mm)	700	1000	1200	1400	1600	1800	2000
Poids	4 kg	6 kg	7,30 kg	8,60 kg	10 kg	11,20 kg	12,5kg

TRAPPES INOX POUR NOURRISSEURS

■ Trappes seule nourrisseurs post-sevrage ou engraissement

Référence	006533	006534	004412	004429	004430	004431	004432	004433
Long. nour.	700 mm	1000 mm	1100 mm	1200 mm	1400 mm	1600 mm	1800 mm	2000 mm

■ Mécanisme pour la trappe (avec boulonnerie)

Ensemble 1 manivelle pour nourrisseur post-sevrage	Réf. 004907
Ensemble 1 manivelle pour nourrisseur engraissement	Réf.004906

■ Trappes inox complètes avec mécanismes et fixations

Pour nourrisseurs post-sevrage							
Référence	004417	004419	004418	004420	004421	004422	
Long. nour.	1000 mm	1100 mm	1200 mm	1400 mm	1600 mm	2000 mm	
Pour nourrisseurs engraissement							
Référence	006531	006532	004434	004435	004436	004437	004438
Long. nour.	700 mm	1000 mm	1200 mm	1400mm	1600 mm	1800 mm	2000 mm

■ Guide à fort monté sur corps de manivelle (avec boulonnerie)

Ensemble comprenant le guide à fort, le corps de manivelle, la tirette et la boulonnerie inox

Guide à fort inox pour nourrisseur post-sevrage	Réf. 004911
Guide à fort inox pour nourrisseur engraissement	Réf.004913

SEPARATIONS INOX POUR NOURRISSEURS

Séparation inox pour nourrisseur post-sevrage (avec visserie)	Réf. 004445
Séparation inox pour nourrisseur engraissement (avec visserie)	Réf.004446

