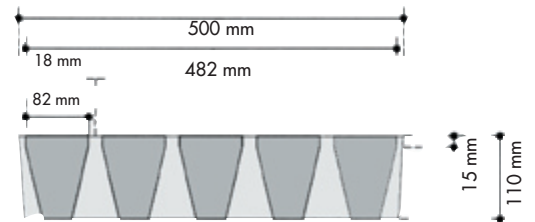
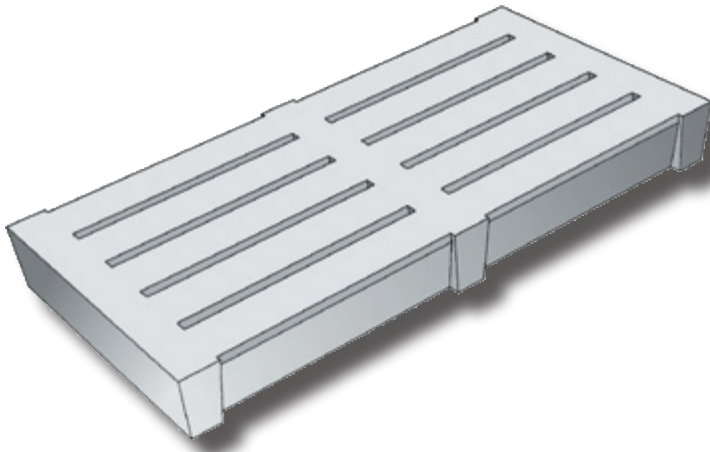


## DALLES BETON

### DALLES PASSAGE ENGINES LOURDS



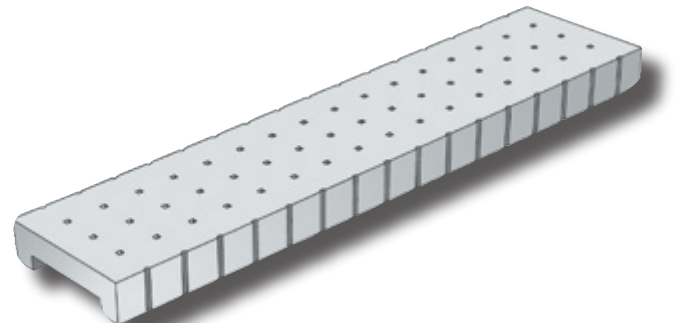
- ✓ Excellente planéité
- ✓ Une forte résistance à l'usure
- ✓ Ces dalles supporte une charge de 8 tonnes à l'essieu

#### ► Dalles béton passage d'engins lourds

Référence	000289	000290	000291	000292	000293	000294
Longueur (mm)	500	600	700	1000	1100	1300
Largeur (mm)	500	500	500	500	500	500
Hauteur (mm)	100	100	100	110	100	130
Poids	39 kg	47 kg	57 kg	82 kg	90 kg	106 kg

#### ► Dalles béton à trous

Référence	006907	003027	003031	003020
Longueur (mm)	500	2000	2200	2500
Largeur (mm)	500	600	600	600
Epaisseur (mm)	100	160	160	160
Poids	51 kg	330 kg	363 kg	412 kg



**N'hésitez pas à  
nous contacter !**

**AUTRES  
DIMENSIONS SUR  
DEMANDE**